

本产品采用了一种简便易行的方式裂解人类新鲜血液样本中的红细胞，从而分离并富集血液中的白细胞。通常情况下，可以获得血液样品中全部白细胞的80%以上并充分保证白细胞的生物活性。

特点

- 裂解快速、完全。
- 获得的白细胞纯度高。
- 白细胞的生物活性好，利于下游实验。
- 获得的白细胞可应用于核酸提取、PCR等下游实验。
- 产物可直接应用于流式细胞仪。

操作流程示意图



应用

※本试剂适用于从1 μ l到10ml的人血液样品中分离白细胞，获得的白细胞可进行下一步实验。

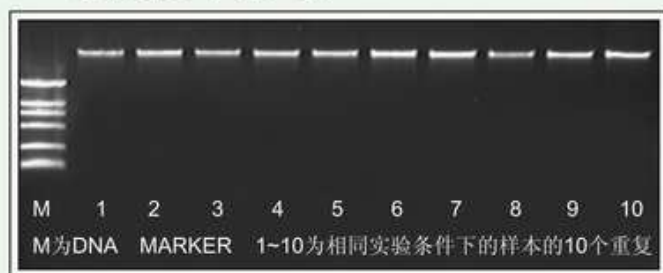
※为了获得最佳的DNA效果，请使用新鲜血液或保存时间低于7天的血液。如产生血凝块，将其去除。尽量采用抗凝管获取样本。

※通常情况下，血液样品与红细胞裂解液按1:3比例裂解，对一些特殊病例如白血病、红细胞增多症等，建议采用1:4或更高比例以保证实验结果。

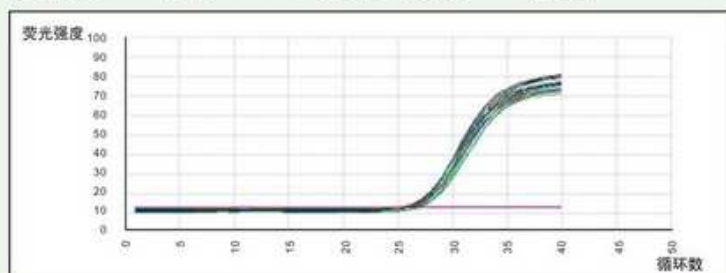
※使用取自动物的血液样品时，不予保证实验结果。

实验数据

DNA提取结果（电泳图）



提取的RNA进行RT-PCR结果（荧光PCR曲线）



Cat#	产品名称	规格	价格	备注
BSA06M1	红细胞裂解液	120ml	¥100.00	2-8℃保存